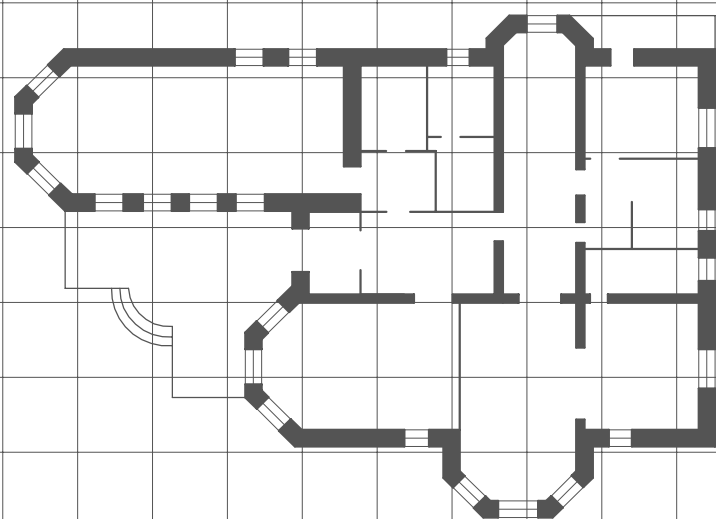
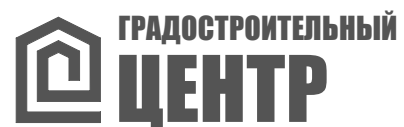


Российская Федерация Краснодарский край
"Градостроительный центр Тбилисского района".

Россия, 352360, Краснодарский край
ст. Тбилисская, тел.: (86158) 3-33-49.



62п-25/09-21

Проект межевания территории.

Объект: "Капитальный ремонт автомобильной дороги по ул. Карла Маркса, ул. 50 лет Победы от а/д хут.Северин - хут.Песчаный - хут.Веревкин до проезда от ул. 50 лет Победы до ул. Пролетарской в с. Ванновское Тбилисского района"

**ПРОЕКТНАЯ ДОКУМЕНТАЦИЯ
ТОМ 2**

**ПМ - Проект межевания территории.
Основная часть.**

**РАЗДЕЛ I. Проект межевания территории.
Графическая часть.**

**РАЗДЕЛ II. Проект межевания территории.
Текстовая часть.**

**Материалы по обоснованию проекта
планировки территории.**

**РАЗДЕЛ III. Материалы по обоснованию проекта межевания
территории. Графическая часть.**

**РАЗДЕЛ IV. Материалы по обоснованию проекта межевания
территории. Пояснительная записка.**

Заказчик: Администрация Ванновского с/п

2021год

**Российская Федерация Краснодарский край
"Градостроительный центр Тбилисского района"**

**Россия, 352360, Краснодарский край
ст. Тбилисская, тел.: (86158) 3-33-49**



62п-25/09-21

Проект межевания территории.

Объект: "Капитальный ремонт автомобильной дороги по ул. Карла Маркса, ул. 50 лет Победы от а/д хут.Северин - хут.Песчаный - хут.Веревкин до проезда от ул. 50 лет Победы до ул. Пролетарской в с. Ванновское Тбилисского района"

**ПРОЕКТНАЯ ДОКУМЕНТАЦИЯ
ТОМ 2**

ПП - Проект межевания территории.

Основная часть.

РАЗДЕЛ I. Проект межевания территории.

Графическая часть.

РАЗДЕЛ II. Проект межевания территории.

Текстовая часть.

**Материалы по обоснованию проекта
планировки территории.**

**РАЗДЕЛ III. Материалы по обоснованию проекта межевания
территории. Графическая часть.**

**РАЗДЕЛ IV. Материалы по обоснованию проекта межевания
территории. Пояснительная записка.**

Заказчик: Администрация Ванновского с/п

Директор "Градостроительного центра
Тбилисского района"

А. А. Якунин

ГИП "Градостроительного центра
Тбилисского района"

З. В. Бородинова

2021год

ПРОЕКТ МЕЖЕВАНИЯ ТЕРРИТОРИИ

Объект: "Капитальный ремонт автомобильной дороги по ул. Карла Маркса, ул. 50 лет Победы от а/д хут.Северин - хут.Песчаный - хут.Веревкин до проезда от ул. 50 лет Победы до ул. Пролетарской в с. Ванновское Тбилисского района"

Инв. № подл.	Подп. и дата	Взам. инв. №					ПМ	62п-25/09-21	Лист
									1
Изм.	Кол.уч.	Лист	№ док.	Подпись	Дата				

Состав проекта межевания территории

<i>Лист</i>	<i>Наименование</i>	<i>Примечание</i>
1,2 ПМ	Состав проекта межевания территории.	
3 ПМ	Основная часть проекта межевания территории. Раздел I. Проект межевания территории. Графическая часть	
4 ПМ	Чертеж межевания территории. М 1:1 000	
5 ПМ	Основная часть проекта межевания территории. Раздел II. Проект межевания территории. Текстовая часть	
6 ПМ	2.1 Перечень образуемых земельных участков	
6 ПМ	2.2 Перечень координат характерных точек образуемых земельных участков	
7 ПМ	2.3 Сведения о границах территории, применительно к которой осуществляется подготовка проекта межевания, содержащие перечень координат характерных точек таких границ в системе координат, используемой для ведения Единого государственного реестра недвижимости	
7 ПМ	2.4 Вид разрешенного использования образуемых земельных участков, предназначенных для размещения линейных объектов и объектов капитального строительства, проектируемых в составе линейного объекта, а также существующих земельных участков, занятых линейными объектами и объектами капитального строительства, входящими в состав линейных объектов, в соответствии с проектом планировки территории	
8 ПМ	Материалы по обоснованию проекта межевания территории. Раздел III. Материалы по обоснованию проекта межевания территории. Графическая часть.	
9 ПМ	Схема границ субъектов Российской Федерации, муниципальных образований, населенных пунктов. М 1: 1 0000	
10 ПМ	Схема границ существующих земельных участков. Местоположение существующих объектов капитального строительства. М 1: 1000	
11 ПМ	Схема границ зон с особыми условиями пользования территории. М 1: 5000	
12 ПМ	Материалы по обоснованию проекта межевания территории. Раздел IV. Материалы по обоснованию проекта межевания территории. Пояснительная записка.	

Взам. инв. №						
Подп. и дата						
Инв. № подл.	ПМ					
	62п-25/09-21					
	Проект межевания территории. Объект: "Капитальный ремонт автомобильной дороги по ул. Карла Маркса, ул. 50 лет Победы от а/д хут.Северин - хут.Песчаный - хут.Веревкин до проезда от ул. 50 лет Победы до ул. Пролетарской в с. Ванновское Тбилисского района"					
	Изм.	Кол.уч.	Лист	№ док.	Подпись	Дата
	Директор	Якунин А.А.				
ГИП	Бородинова					
Разраб.	Якунин Н.А.					
Н. контр.	Якунин А.А.					
Проект межевания территории			Стадия	Лист	Листов	
Состав проекта межевания территории			П	1	13	
			Градостроительный центр Тбилисского района ИП Якунин А.А			

Состав проекта межевания территории

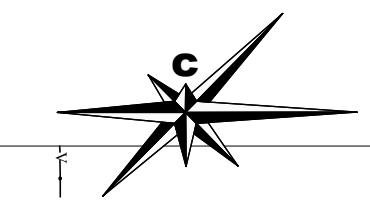
<i>Лист</i>	<i>Наименование</i>	<i>Примечание</i>
13 ПМ	4.1 Обоснование определения местоположения границ образуемого земельного участка с учетом соблюдения требований к образуемым земельным участкам, в том числе требований к предельным (минимальным и (или) максимальным) размерам земельных участков	
13 ПМ	4.2 Обоснование способа образования земельного участка	
13 ПМ	4.3 Обоснование определения размеров образуемого земельного участка	
13 ПМ	4.4 Обоснование определения границ публичного сервитута, подлежащего установлению в соответствии с законодательством Российской Федерации	

Инв. № подл.	Подп. и дата	Взам. инв. №							ПМ 62п-25/09-21		
			Проект межевания территории. Объект: "Капитальный ремонт автомобильной дороги по ул. Карла Маркса, ул. 50 лет Победы от а/д хут.Северин - хут.Песчаный - хут.Веревкин до проезда от ул. 50 лет Победы до ул. Пролетарской в с. Ванновское Тбилисского района"								
Инв. № подл.	Подп. и дата	Взам. инв. №	<i>Изм.</i>	<i>Кол.уч.</i>	<i>Лист</i>	<i>№ док.</i>	<i>Подпись</i>	<i>Дата</i>	Проект межевания территории		
			Директор		Якунин А.А.						
			ГИП		Бородинова				П	2	13
			Разраб.		Якунин Н.А.				Градостроительный центр Тбилисского района ИП Якунин А.А		
Н. контр.		Якунин А.А.									

**ОСНОВНАЯ ЧАСТЬ
ПРОЕКТА МЕЖЕВАНИЯ ТЕРРИТОРИИ
РАЗДЕЛ I. Проект межевания территории.
Графическая часть**

Инв. № подл.						Подп. и дата	Взам. инв. №		
Изм.	Кол.уч.	Лист	№ док.	Подпись	Дата	ПМ		62п-25/09-21	Лист 3

Чертеж межевания территории.
М 1: 1000



Условные обозначения:

- - Красная линия
- - Границы существующих и смежных земельных участков
- - Граница образуемых земельных участков
- - Линии отступа от красных линий в целях определения мест допустимого размещения зданий, строений, сооружений. (3.0 м. линия отступа определена с учетом сложившейся линии застройки по данному участку улицы)
- В — Существующий водопровод
- Г — Существующий газопровод
- кабель связи-0,6 - Существующая линия связи
- - Границы кварталов
- :399 - Кадастровые номера смежных земельных участков
- 23:29:0501005 - Кадастровые номера кварталов
- 1 - Характерные точки образуемых земельных участков

						ПМ 62п-25/09-21		
						Проект межевания территории. Объект: "Капитальный ремонт автомобильной дороги по ул. Карла Маркса, ул. 50 лет Победы от в/д хут. Северин - хут. Пасечный - хут. Березкин до проезда от ул. 50 лет Победы до ул. Пролетарской в с. Ванновское Тбилисского района"		
Изм.	Коп.уч.	Лист	№ док.	Подпись	Дата	Основная часть. Раздел I. Проект межевания территории.		
Директор	Якунин А.А.					Статья	Лист	Листов
ГИП	Бородинова					П	4	13
Разраб.	Якунин Н.А.					Графическая часть		
Н. контр.	Якунин А.А.					Чертеж межевания территории. М 1:1000		
						Градостроительный центр Тбилисского района ИП Якунин А.А.		

Изм. № подл. Подл. и дата. Взам. инв. №

**ОСНОВНАЯ ЧАСТЬ
ПРОЕКТА МЕЖЕВАНИЯ ТЕРРИТОРИИ
РАЗДЕЛ II. Проект межевания территории.
Текстовая часть**

Инв. № подл.	Подп. и дата	Взам. инв. №					ПМ	62п-25/09-21	Лист
									5
Изм.	Кол.уч.	Лист	№ док.	Подпись	Дата				

2.1 Перечень образуемых земельных участков

Условные № образуемых З/у	№ точек образуемых з/у	Кадастровые № з/у, из которых образуются з/у	Площадь з/у, м ²	Способы образования з/у	Сведения об отнесении образуемых з/у к территории общего пользования	Категория земель образуемого ЗУ
ЗУ-1	1-18	-	23 371.14	Вновь образуемый	Относится к территории общего пользования	Земли населенных пунктов

2.2 Перечень координат характерных точек образуемого земельного участка

Обозначение характерных точек	Координаты, м	
	X	Y
ЗУ-1		
1	510620.8800	2239925.0900
2	510629.0300	2240051.4500
3	510636.1700	2240194.6100
4	510641.7700	2240295.3700
5	510647.3600	2240418.0900
6	510662.5500	2240640.1100
7	510666.7400	2240760.8600
8	510669.9500	2240825.9300
9	510709.3600	2240824.1500
10	510740.3000	2240830.8200
11	510740.7400	2240808.6300
12	510706.9900	2240809.8400
13	510699.1400	2240802.5600
14	510691.6200	2240693.2800
15	510670.2800	2240393.1400
16	510665.2000	2240292.7200
17	510652.0900	2240039.3600
18	510646.0900	2239924.7800

						ПМ	62п-25/09-21	Лист
Изм.	Кол.уч.	Лист	№ док.	Подпись	Дата			6

Инв. № подл.	
Подп. и дата	
Взам. инв. №	

2.3 Сведения о границах территории, применительно к которой осуществляется подготовка проекта межевания, содержащие перечень координат характерных точек таких границ в системе координат, используемой для ведения Единого государственного реестра недвижимости

Граница территории совпадает с границей территории образуемого земельного участка, координаты характерных точек границы образуемого земельного участка указаны в разделе II "Проект межевания территории. Текстовая часть" (п 2.2)

2.4 Вид разрешенного использования образуемых земельных участков, предназначенных для размещения линейных объектов и объектов капитального строительства, проектируемых в составе линейного объекта, а также существующих земельных участков, занятых линейными объектами и объектами капитального строительства, входящими в состав линейных объектов, в соответствии с проектом планировки территории

СВЕДЕНИЯ ОБ ОБРАЗУЕМЫХ ЗЕМЕЛЬНЫХ УЧАСТКАХ

Условный №	Площадь кв. м	Код (числовое обозначение) в соответствии с классификатором	Вид разрешённого использования	Примечания
ЗУ-1	23 371.14	12.0	Земельные участки (территории) общего пользования	

Инв. № подл.	Подп. и дата	Взам. инв. №							Лист
			ПМ						
Изм.	Кол.уч.	Лист	№ док.	Подпись	Дата			7	

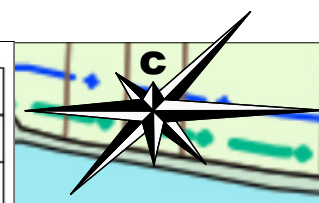
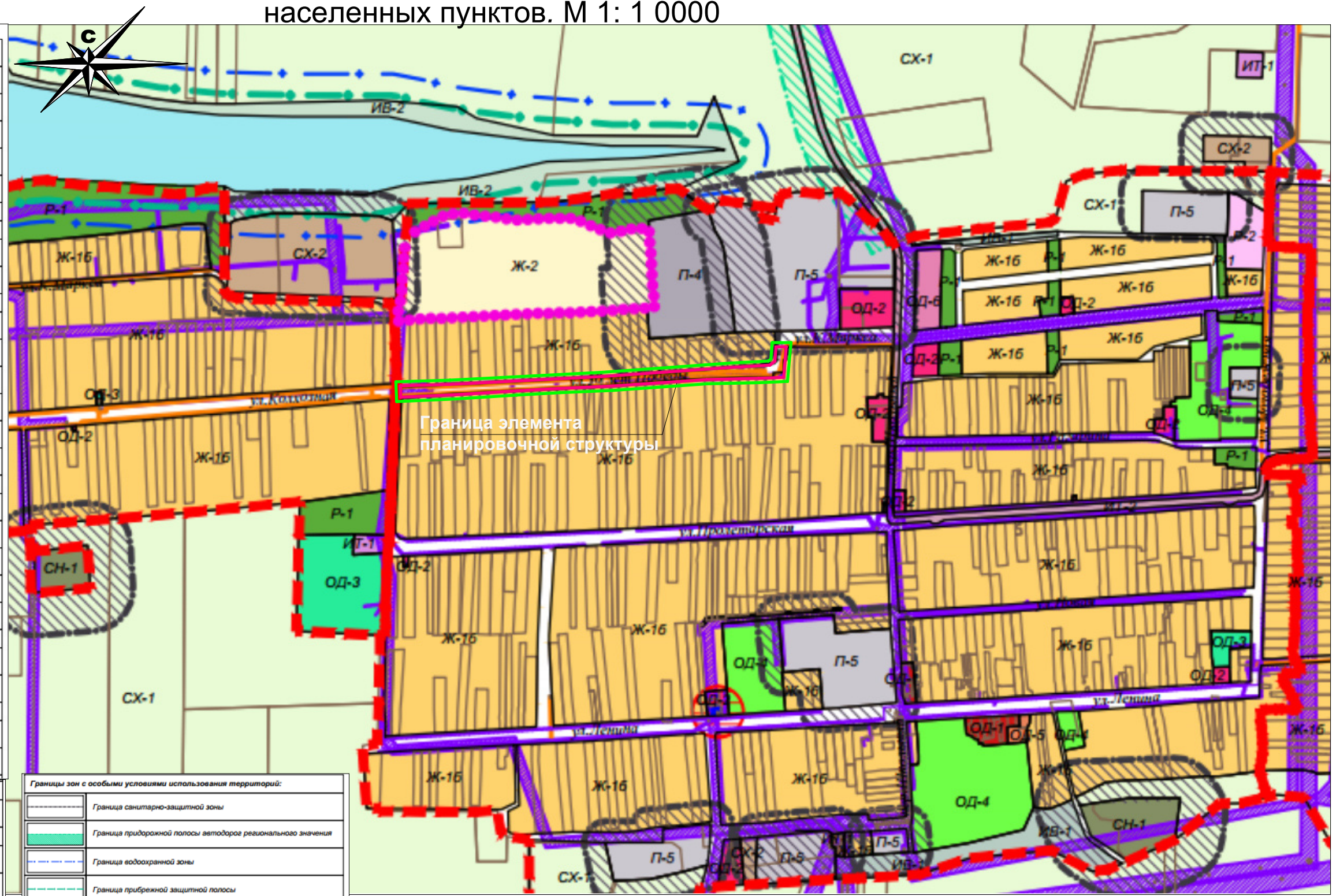
МАТЕРИАЛЫ ПО ОБОСНОВАНИЮ ПРОЕКТА МЕЖЕВАНИЯ ТЕРРИТОРИИ

РАЗДЕЛ III. Материалы по обоснованию проекта межевания территории. Графическая часть

Инвар. № подл.	Подп. и дата	Взам. инв. №

						ПМ	62п-25/09-21	Лист
Изм.	Кол.уч.	Лист	№ док.	Подпись	Дата			8

Схема границ субъектов Российской Федерации, муниципальных образований, населенных пунктов. М 1: 1 0000



УСЛОВНЫЕ ОБОЗНАЧЕНИЯ

	Граница сельского поселения
	Граница населенного пункта
	Границы территориальных зон
	Границы земельных участков, внесенных в государственный кадастр
	Граница зоны комплексного развития
	Газопровод распределительный высокого давления

Территориальные зоны с установленными градостроительными регламентами:

ЖИЛЬНЫЕ ЗОНЫ

Ж-16	Зона застройки индивидуальными жилыми домами
Ж-2	Зона развития селитебных территорий в соответствии с генеральным планом поселения

ОБЩЕСТВЕННО-ДЕЛОВЫЕ ЗОНЫ

ОД-1	Центральная зона делового, общественного и коммерческого назначения
ОД-2	Зона делового, общественного и коммерческого назначения местного значения
ОД-3	Зона объектов здравоохранения
ОД-4	Зона объектов образования
ОД-5	Зона религиозных объектов
ОД-6	Зона обслуживания и деловой активности при транспортных коридорах и узлах

ПРОИЗВОДСТВЕННЫЕ ЗОНЫ, ЗОНЫ ИНЖЕНЕРНОЙ И ТРАНСПОРТНОЙ ИНФРАСТРУКТУРЫ

П-3	Зона размещения производственных объектов III класса вредности (СЗЗ-300 м)
П-4	Зона размещения производственных объектов IV класса вредности (СЗЗ-100 м)
П-5	Зона размещения производственных объектов V класса вредности (СЗЗ-50 м)
ИТ-1	Коммунальная зона
ИТ-2	Зона транспортной инфраструктуры

ЗОНЫ СЕЛЬСКОХОЗЯЙСТВЕННОГО ИСПОЛЬЗОВАНИЯ

СХ-1	Зона сельскохозяйственных угодий
СХ-2	Зона объектов сельскохозяйственного назначения

ЗОНЫ РЕКРЕАЦИОННОГО НАЗНАЧЕНИЯ

Р-1	Зона озеленения общего пользования
Р-2	Зона объектов спорта, туризма и отдыха

ЗОНЫ СПЕЦИАЛЬНОГО НАЗНАЧЕНИЯ

СН-1	Зона кладбищ
------	--------------

ИНЫЕ ВИДЫ ТЕРРИТОРИАЛЬНЫХ ЗОН

ИВ-1	Зона озеленения специального назначения
ИВ-2	Зона естественных природных ландшафтов

Территории, для которых градостроительные регламенты не устанавливаются или не распространяется действие регламента:

	Земли, покрытые поверхностными водами
	Сельскохозяйственные угодья в составе земель сельскохозяйственного назначения
	Территории общего пользования и территории, занятые линейными объектами инженерно-транспортной инфраструктуры

Границы зон с особыми условиями использования территорий:

	Граница санитарно-защитной зоны
	Граница придорожной полосы автодороги регионального значения
	Граница водоохранной зоны
	Граница прибрежной защитной полосы
	Граница охранной зоны объекта культурного наследия
	Граница охранной зоны линейного объекта инженерной инфраструктуры
	Граница зоны затопления Р=1%

Границы территорий объектов культурного наследия:

	Памятник археологии - курган / селище, поселение
	Памятник археологии визуально не прослеживается
	Памятник истории
	Произведение монументального искусства

- Граница территории, в отношении которой осуществляется подготовка схемы расположения элементов планировочной структуры

- Граница зоны планируемого размещения линейного объекта

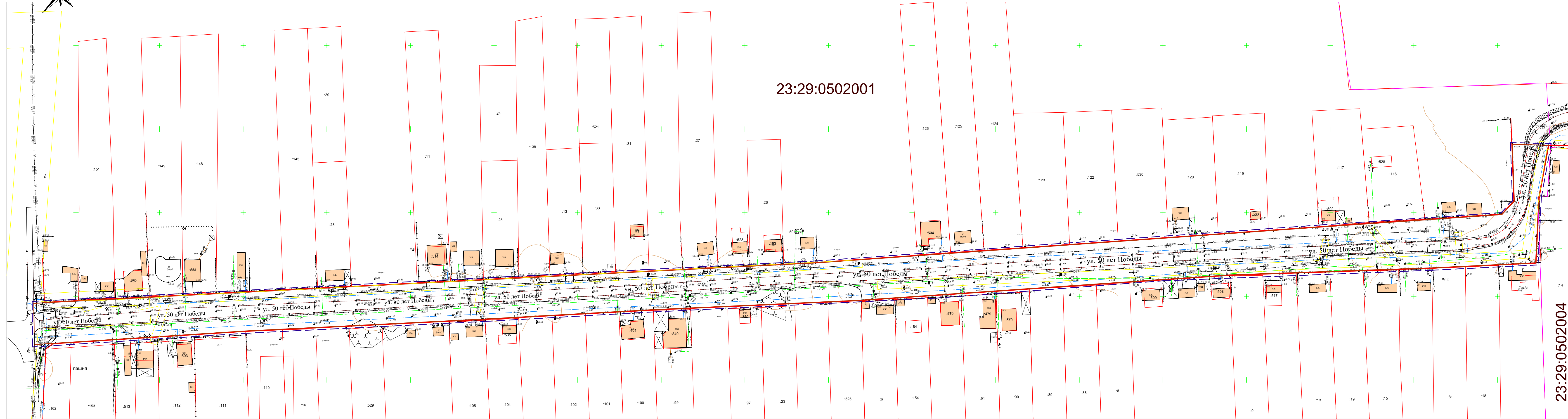
					ПМ	62п-25/09-21			
					Проект межевания территории. Объект: "Капитальный ремонт автомобильной дороги по ул. Карла Маркса, ул. 50 лет Победы от а/д хут.Северин - хут.Песчаный - хут.Веревкин до проезда от ул. 50 лет Победы до ул. Пролетарской в с. Ванновское Тбилисского района"				
Изм.	Кол.уч.	Лист	№ док.	Подпись	Дата	Материалы по обоснованию проекта межевания территории Раздел III. Материалы по обоснованию проекта межевания территории. Графическая часть.			
Директор	Якунин А.А.						Стадия	Лист	Листов
ГИП	Бородинова						П	9	13
Разраб.	Якунин Н.А.					Схема границ субъектов Российской Федерации, муниципальных образований, населенных пунктов. М 1: 1 0000		Градостроительный центр Тбилисского района ИП Якунин А.А	
Н. контр.	Якунин А.А.								

Взам. инв. №

Подп. и дата

Инв. № подл.

Схема границ существующих земельных участков. Местоположение существующих объектов капитального строительства.
Схема границ публичных сервитутов, установленных в соответствии с законодательством Российской Федерации. М 1: 1000



Условные обозначения:

- - Красная линия
- - Границы существующих и смежных земельных участков
- - Граница публичных сервитутов, установленных в соответствии с законодательством Российской Федерации
- - Граница образуемых земельных участков
- - Существующие объекты капитального строительства
- В - Существующий водопровод
- Г - Существующий газопровод
- - Существующая линия связи
- - Границы кварталов
- :399 - Кадастровые номера смежных земельных участков
- 23:29:0501005 - Кадастровые номера кварталов

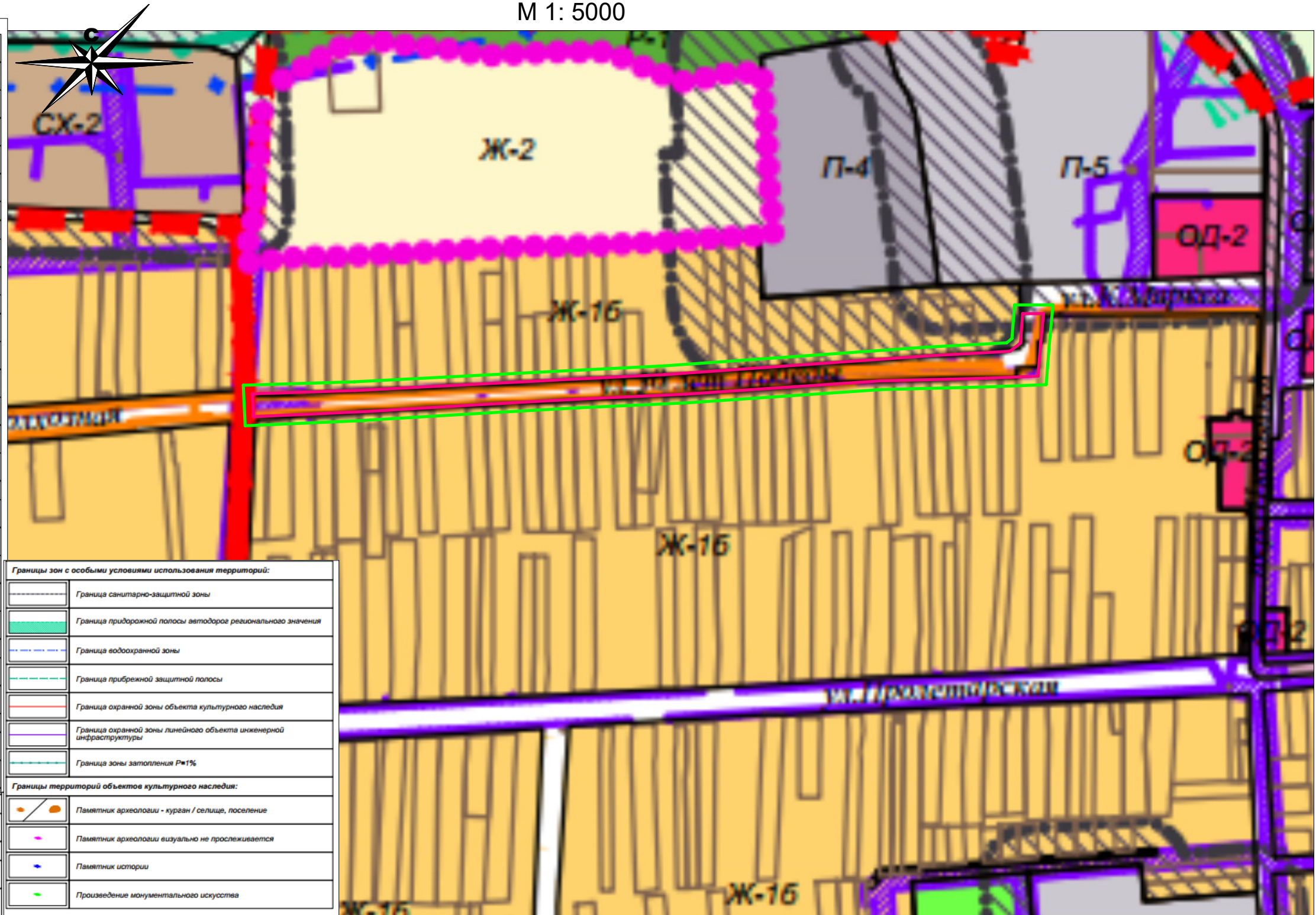
						ПМ 62п-25/09-21					
						Проект межевания территории. Объект: "Капитальный ремонт автомобильной дороги по ул. Карла Маркса, ул. 50 лет Победы от а/д хут. Северный - хут. Песчаный - хут. Березкин до проезда от ул. 50 лет Победы до ул. Пролетарской в с. Ванновское Тбилисского района"					
Изм.	Коп.уч.	Лист	№ док.	Подпись	Дата	Материалы по обоснованию проекта межевания территории Раздел III. Материалы по обоснованию проекта межевания территории. Графическая часть.			Студия	Лист	Листов
Директор	Якунин А.А.								П	10	13
ГИП	Бородинова										
Разраб.	Якунин Н.А.					Схема границ существующих земельных участков. Местоположение существующих объектов капитального строительства. Схема границ публичных сервитутов, установленных в соответствии с законодательством Российской Федерации. М 1: 1000			Градостроительный центр Тбилисского района ИП Якунин А.А.		
Инв. № подл.											
Подп. и дата											
Взам. инв. №											

23:29:0502004

Схема границ зон с особыми условиями пользования территории М 1: 5000

Взам. инв. №
Подп. и дата
Инв. № подл.

УСЛОВНЫЕ ОБОЗНАЧЕНИЯ	
	Граница сельского поселения
	Граница населенного пункта
	Границы территориальных зон
	Границы земельных участков, внесенных в государственный кадастр
	Граница зоны комплексного развития
	Газопровод распределительный высокого давления
Территориальные зоны с установленными градостроительными регламентами:	
ЖИЛЬЕ ЗОНЫ	
	Ж-16 Зона застройки индивидуальными жилыми домами
	Ж-2 Зона развития сельских территорий в соответствии с генеральным планом поселения
ОБЩЕСТВЕННО-ДЕЛОВЫЕ ЗОНЫ	
	ОД-1 Центральная зона делового, общественного и коммерческого назначения
	ОД-2 Зона делового, общественного и коммерческого назначения местного значения
	ОД-3 Зона объектов здравоохранения
	ОД-4 Зона объектов образования
	ОД-5 Зона религиозных объектов
	ОД-6 Зона обслуживания и деловой активности при транспортных коридорах и узлах
ПРОИЗВОДСТВЕННЫЕ ЗОНЫ, ЗОНЫ ИНЖЕНЕРНОЙ И ТРАНСПОРТНОЙ ИНФРАСТРУКТУРЫ	
	П-3 Зона размещения производственных объектов III класса вредности (СЗЗ-300 м)
	П-4 Зона размещения производственных объектов IV класса вредности (СЗЗ-100 м)
	П-5 Зона размещения производственных объектов V класса вредности (СЗЗ-50 м)
	ИТ-1 Коммунальная зона
	ИТ-2 Зона транспортной инфраструктуры
ЗОНЫ СЕЛЬСКОХОЗЯЙСТВЕННОГО ИСПОЛЬЗОВАНИЯ	
	СХ-1 Зона сельскохозяйственных угодий
	СХ-2 Зона объектов сельскохозяйственного назначения
ЗОНЫ РЕКРЕАЦИОННОГО НАЗНАЧЕНИЯ	
	Р-1 Зона озеленения общего пользования
	Р-2 Зона объектов спорта, туризма и отдыха
ЗОНЫ СПЕЦИАЛЬНОГО НАЗНАЧЕНИЯ	
	СН-1 Зона кладбищ
ИНЫЕ ВИДЫ ТЕРРИТОРИАЛЬНЫХ ЗОН	
	ИВ-1 Зона озеленения специального назначения
	ИВ-2 Зона естественных природных ландшафтов
Территории, для которых градостроительные регламенты не устанавливаются или не распространяется действие регламента:	
	Земли, покрытые поверхностными водами
	Сельскохозяйственные угодья в составе земель сельскохозяйственного назначения
	Территории общего пользования и территории, занятые линейными объектами инженерно-транспортной инфраструктуры



Границы зон с особыми условиями использования территорий:	
	Граница санитарно-защитной зоны
	Граница придорожной полосы автодорог регионального значения
	Граница водоохранной зоны
	Граница прибрежной защитной полосы
	Граница охранной зоны объекта культурного наследия
	Граница охранной зоны линейного объекта инженерной инфраструктуры
	Граница зоны затопления Р=1%
Границы территорий объектов культурного наследия:	
	Памятник археологии - курган / селище, поселение
	Памятник археологии визуально не прослеживается
	Памятник истории
	Произведение монументального искусства

- Граница территории, в отношении которой осуществляется подготовка проекта планировки
- Граница зоны планируемого размещения линейного объекта

Примечание:

- Границы лестничеств на рассматриваемой территории отсутствуют.
- Границы особо охраняемых природных территорий на рассматриваемой территории отсутствуют.
- Границы территорий объектов культурного наследия включенных в единый государственный реестр объектов культурного наследия (памятников истории и культуры) народов Российской Федерации на рассматриваемой территории отсутствуют.

						ПМ	62п-25/09-21		
						Проект межевания территории. Объект: "Капитальный ремонт автомобильной дороги по ул. Карла Маркса, ул. 50 лет Победы от а/д хут.Северин - хут.Песчаный - хут.Веревкин до проезда от ул. 50 лет Победы до ул. Пролетарской в с. Ванновское Тбилисского района"			
Изм.	Кол.уч.	Лист	№ док.	Подпись	Дата	Материалы по обоснованию проекта межевания территории Раздел III. Материалы по обоснованию проекта межевания территории. Графическая часть.	Стадия	Лист	Листов
Директор	Якунин А.А.						П	11	13
ГИП	Бородинова								
Разраб.	Якунин Н.А.								
Н. контр.	Якунин А.А.					Схема границ зон с особыми условиями пользования территории. М 1: 5000	Градостроительный центр Тбилисского района ИП Якунин А.А.		

РАЗДЕЛ IV. Материалы по обоснованию проекта межевания территории. Текстовая часть

Инв. № подл.	Подп. и дата	Взам. инв. №

Изм.	Кол.уч.	Лист	№ док.	Подпись	Дата

ПМ

62п-25/09-21

Лист

12

4.1 Обоснование определения местоположения границ образуемого земельного участка с учетом соблюдения требований к образуемым земельным участкам, в том числе требований к предельным (минимальным и (или) максимальным) размерам земельных участков

Граница территории расположена в пределах красных линий ул. 50 лет Победы. С севера и юга ограничена красными линиями, с запада ул. Пролетарской, с востока ул. Карла Маркса.

4.2 Обоснование способа образования земельного участка

Земельный участок образован исходя из необходимости размещения на данной территории тротуаров и выполнения работ по капитальному ремонту проезжей части ул. 50 лет Победы.

4.3 Обоснование определения размеров образуемого земельного участка

Размер образуемого земельного участка определен в соответствии с заданием на проектирование, включая необходимость проведения капитального ремонта проезжей части и устройства тротуаров.

4.4 Обоснование определения границ публичного сервитута, подлежащего установлению в соответствии с законодательством Российской Федерации

Установление публичного сервитута в рассматриваемом проекте не предусмотрено.

Инв. № подл.	Подп. и дата	Взам. инв. №							Лист
			ПМ						
Изм.	Кол.уч.	Лист	№ док.	Подпись	Дата				