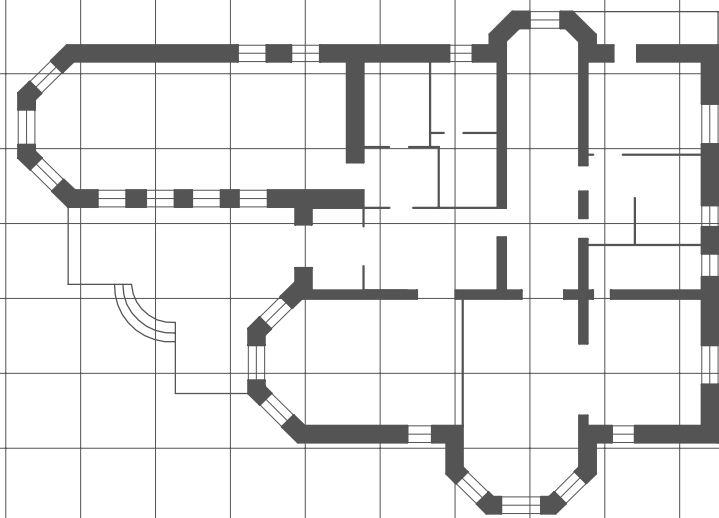
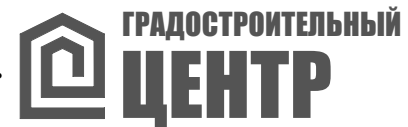


Российская Федерация Краснодарский край
"Градостроительный центр Тбилисского района".

Россия, 352360, Краснодарский край
ст. Тбилисская, тел.: (86158) 3-33-49.



61п-25/09-21

Проект межевания территории.

Объект: "Капитальный ремонт автомобильной дороги по ул. Карла Маркса, ул. 50 лет Победы от а/д хут.Северин - хут.Песчаный - хут.Веревкин до проезда от ул. 50 лет Победы до ул. Пролетарской в с. Ванновское Тбилисского района"

**ПРОЕКТНАЯ ДОКУМЕНТАЦИЯ
ТОМ 2**

ПМ - Проект межевания территории.

Основная часть.

РАЗДЕЛ I. Проект межевания территории.

Графическая часть.

РАЗДЕЛ II. Проект межевания территории.

Текстовая часть.

**Материалы по обоснованию проекта
планировки территории.**

**РАЗДЕЛ III. Материалы по обоснованию проекта межевания
территории. Графическая часть.**

**РАЗДЕЛ IV. Материалы по обоснованию проекта межевания
территории. Пояснительная записка.**

Заказчик: Администрация Ванновского с/п

2021год

**Российская Федерация Краснодарский край
"Градостроительный центр Тбилисского района"**

**Россия, 352360, Краснодарский край
ст. Тбилисская, тел.: (86158) 3-33-49**



61п-25/09-21

Проект межевания территории.

Объект: "Капитальный ремонт автомобильной дороги по ул. Карла Маркса, ул. 50 лет Победы от а/д хут.Северин - хут.Песчаный - хут.Веревкин до проезда от ул. 50 лет Победы до ул. Пролетарской в с. Ванновское Тбилисского района"

**ПРОЕКТНАЯ ДОКУМЕНТАЦИЯ
ТОМ 2**

ПМ - Проект межевания территории.

Основная часть.

РАЗДЕЛ I. Проект межевания территории.

Графическая часть.

РАЗДЕЛ II. Проект межевания территории.

Текстовая часть.

**Материалы по обоснованию проекта
планировки территории.**

**РАЗДЕЛ III. Материалы по обоснованию проекта межевания
территории. Графическая часть.**

**РАЗДЕЛ IV. Материалы по обоснованию проекта межевания
территории. Пояснительная записка.**

Заказчик: Администрация Ванновского с/п

Директор "Градостроительного центра
Тбилисского района"

А. А. Якунин

ГИП "Градостроительного центра
Тбилисского района"

З. В. Бородинова

2021год

ПРОЕКТ МЕЖЕВАНИЯ ТЕРРИТОРИИ

Объект: "Капитальный ремонт автомобильной дороги по ул. Карла Маркса, ул. 50 лет Победы от а/д хут.Северин - хут.Песчаный - хут.Веревкин до проезда от ул. 50 лет Победы до ул. Пролетарской в с. Ванновское Тбилисского района"

Инв. № подл.	Подп. и дата	Взам. инв. №					ПМ	61п-25/09-21	Лист
									1
Изм.	Кол.уч.	Лист	№ док.	Подпись	Дата				

Состав проекта межевания территории

<i>Лист</i>	<i>Наименование</i>	<i>Примечание</i>
13 ПМ	4.1 Обоснование определения местоположения границ образуемого земельного участка с учетом соблюдения требований к образуемым земельным участкам, в том числе требований к предельным (минимальным и (или) максимальным) размерам земельных участков	
13 ПМ	4.2 Обоснование способа образования земельного участка	
13 ПМ	4.3 Обоснование определения размеров образуемого земельного участка	
13 ПМ	4.4 Обоснование определения границ публичного сервитута, подлежащего установлению в соответствии с законодательством Российской Федерации	

Взам. инв. №												
	Подп. и дата											
Инв. № подл.								ПМ	61п-25/09-21			
							Проект межевания территории. Объект: "Капитальный ремонт автомобильной дороги по ул. Карла Маркса, ул. 50 лет Победы от а/д хут.Северин - хут.Песчаный - хут.Веревкин до проезда от ул. 50 лет Победы до ул. Пролетарской в с. Ванновское Тбилисского района"					
	<i>Изм.</i>	<i>Кол.уч.</i>	<i>Лист</i>	<i>№ док.</i>	<i>Подпись</i>	<i>Дата</i>						
	<i>Директор</i>	Якунин А.А.					Проект межевания территории			<i>Стадия</i>	<i>Лист</i>	<i>Листов</i>
	<i>ГИП</i>	Бородинова								П	2	13
<i>Разраб.</i>	Якунин Н.А.					Состав проекта межевания территории			Градостроительный центр Тбилисского района ИП Якунин А.А			
<i>Н. контр.</i>	Якунин А.А.											

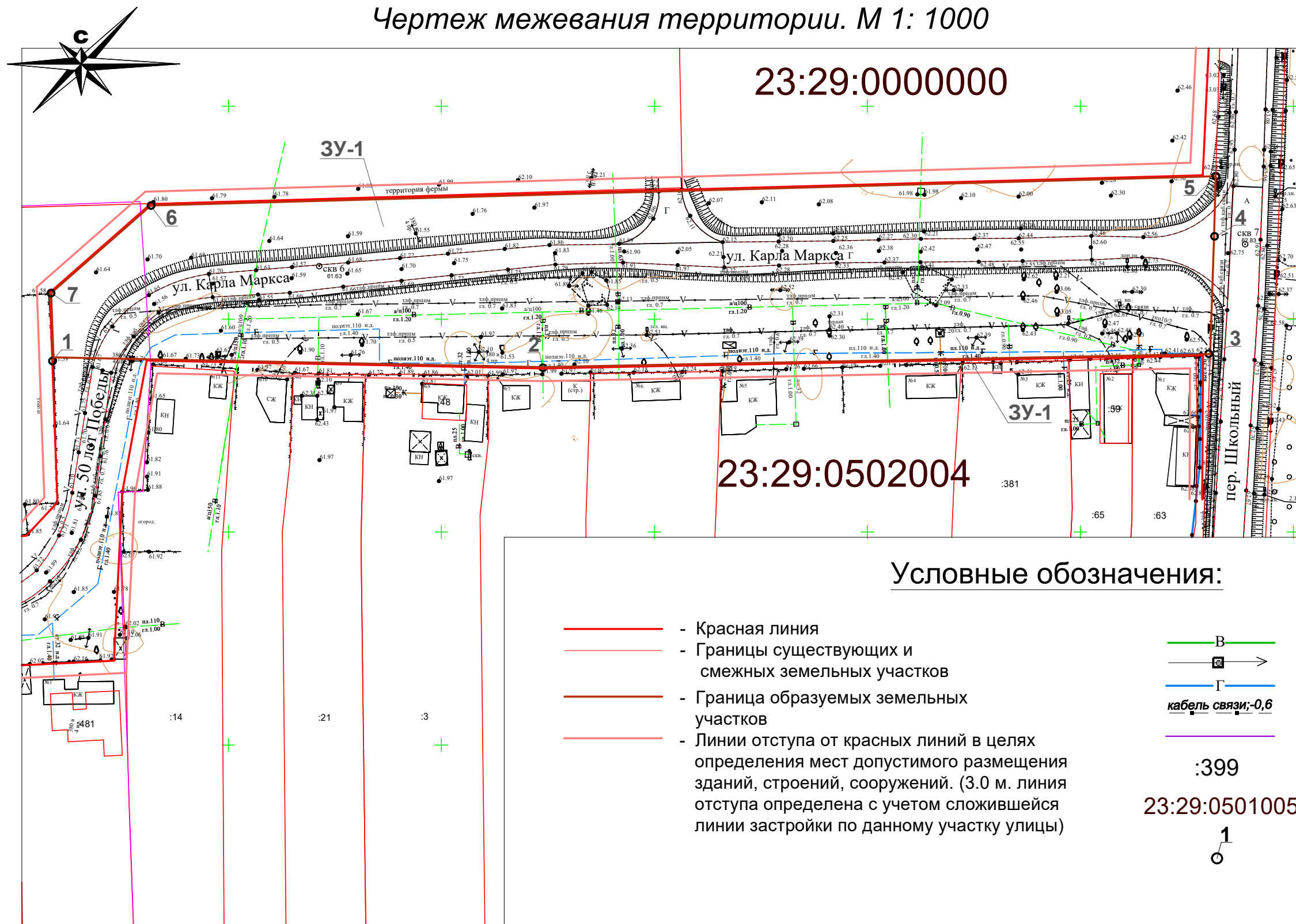
**ОСНОВНАЯ ЧАСТЬ
ПРОЕКТА МЕЖЕВАНИЯ ТЕРРИТОРИИ
РАЗДЕЛ I. Проект межевания территории.
Графическая часть**

Инв. № подл.	Подп. и дата	Взам. инв. №					ПМ	61п-25/09-21	Лист
									3
Изм.	Кол.уч.	Лист	№ док.	Подпись	Дата				

Чертеж межевания территории. М 1: 1000

23:29:0000000

23:29:0502004



Условные обозначения:

- - Красная линия
- - Границы существующих и смежных земельных участков
- - Граница образуемых земельных участков
- - Линии отступа от красных линий в целях определения мест допустимого размещения зданий, строений, сооружений. (3.0 м. линия отступа определена с учетом сложившейся линии застройки по данному участку улицы)
- В — Существующий водопровод
- → — Существующая ЛЭП
- Г — Существующий газопровод
- кабель связи; -0,6 — Существующая линия связи
- - Границы кварталов
- :399 - Кадастровые номера смежных земельных участков
- 23:29:0501005 - Кадастровые номера кварталов
- 1 - Характерные точки образуемых земельных участков

Изн. № подл.	Подп. и дата	Взам. инв. №
--------------	--------------	--------------

					ПМ	61п-25/09-21			
					Проект межевания территории. Объект: "Капитальный ремонт автомобильной дороги по ул. Карла Маркса, ул. 50 лет Победы от а/д хут.Северин - хут.Песчаный - хут.Веревкин до проезда от ул. 50 лет Победы до ул. Пролетарской в с. Ванновское Тбилисского района"				
Изм.	Кол.уч.	Лист	№ док.	Подпись	Дата	Основная часть.			
Директор	Якунин А.А.					Раздел I. Проект межевания территории.			
ГИП	Бородинова					Графическая часть			
Разраб.	Якунин Н.А.					Стадия	Лист	Листов	
						П	4	13	
Н. контр.	Якунин А.А.					Чертеж межевания территории. М 1:1000			
						Градостроительный центр Тбилисского района ИП Якунин А.А			

**ОСНОВНАЯ ЧАСТЬ
ПРОЕКТА МЕЖЕВАНИЯ ТЕРРИТОРИИ
РАЗДЕЛ II. Проект межевания территории.
Текстовая часть**

Инв. № подл.	Подп. и дата	Взам. инв. №					ПМ	61п-25/09-21	Лист
									5
Изм.	Кол.уч.	Лист	№ док.	Подпись	Дата				

2.1 Перечень образуемых земельных участков

Условные № образуемых З/у	№ точек образуемых з/у	Кадастровые № з/у, из которых образуются з/у	Площадь з/у, м ²	Способы образования з/у	Сведения об отнесении образуемых з/у к территории общего пользования	Категория земель образуемого ЗУ
ЗУ-1	1-7	-	10 756.76	Вновь образуемый	Относится к территории общего пользования	Земли населенных пунктов

2.2 Перечень координат характерных точек образуемого земельного участка

Обозначение характерных точек	Координаты, м	
	X	Y
1	510740.7400	2240808.6300
2	510738.4400	2240923.8100
3	510741.5100	2241080.4400
4	510769.1100	2241081.3600
5	510783.8700	2241081.7900
6	510776.9700	2240831.6800
7	510756.2600	2240808.0700

Инв. № подл.	
Подп. и дата	
Взам. инв. №	

						ПМ	61п-25/09-21	Лист
Изм.	Кол.уч.	Лист	№ док.	Подпись	Дата			6

2.3 Сведения о границах территории, применительно к которой осуществляется подготовка проекта межевания, содержащие перечень координат характерных точек таких границ в системе координат, используемой для ведения Единого государственного реестра недвижимости

Граница территории совпадает с границей территории образуемого земельного участка, координаты характерных точек границы образуемого земельного участка указаны в разделе II "Проект межевания территории. Текстовая часть" (п 2.2)

2.4 Вид разрешенного использования образуемых земельных участков, предназначенных для размещения линейных объектов и объектов капитального строительства, проектируемых в составе линейного объекта, а также существующих земельных участков, занятых линейными объектами и объектами капитального строительства, входящими в состав линейных объектов, в соответствии с проектом планировки территории

СВЕДЕНИЯ ОБ ОБРАЗУЕМЫХ ЗЕМЕЛЬНЫХ УЧАСТКАХ

Условный №	Площадь кв. м	Код (числовое обозначение) в соответствии с классификатором	Вид разрешённого использования	Примечания
ЗУ-1	10 756.76	12.0	Земельные участки (территории) общего пользования	

Инв. № подл.	Подп. и дата	Взам. инв. №							Лист
			ПМ						
Изм.	Кол.уч.	Лист	№ док.	Подпись	Дата	61п-25/09-21			

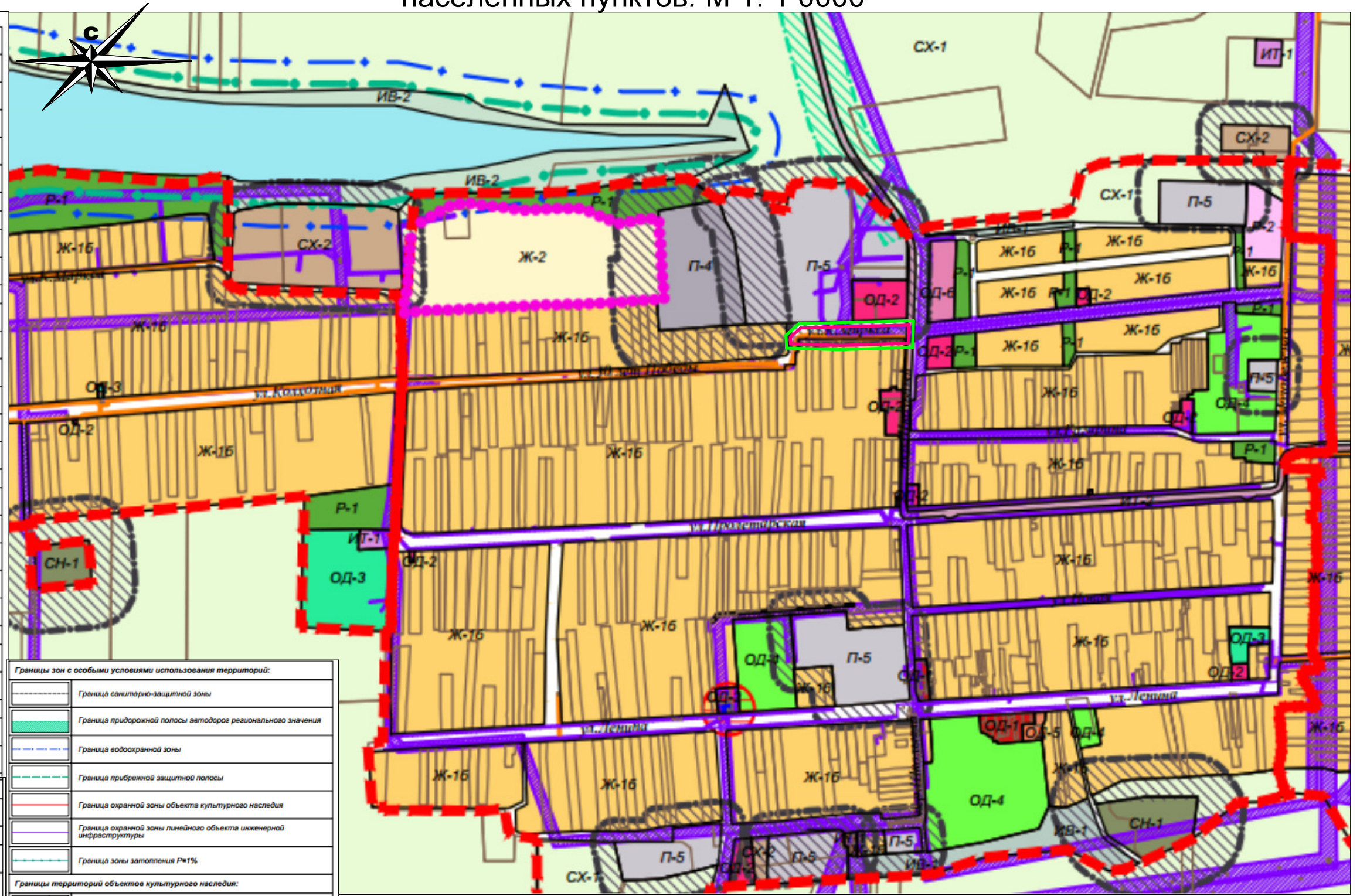
МАТЕРИАЛЫ ПО ОБОСНОВАНИЮ ПРОЕКТА МЕЖЕВАНИЯ ТЕРРИТОРИИ

РАЗДЕЛ III. Материалы по обоснованию проекта межевания территории. Графическая часть

Инва. № подл.	Подп. и дата	Взам. инв. №

						ПМ	61п-25/09-21	Лист
Изм.	Кол.уч.	Лист	№ док.	Подпись	Дата			8

Схема границ субъектов Российской Федерации, муниципальных образований, населенных пунктов. М 1: 1 0000



УСЛОВНЫЕ ОБОЗНАЧЕНИЯ

	Граница сельского поселения
	Граница населенного пункта
	Границы территориальных зон
	Границы земельных участков, внесенных в государственный кадастр
	Граница зоны комплексного развития
	Газопровод распределительный высокого давления

Территориальные зоны с установленными градостроительными регламентами:

ЖИЛЬЕ ЗОНЫ

Ж-16	Зона застройки индивидуальными жилыми домами
Ж-2	Зона развития селитебных территорий в соответствии с генеральным планом поселения

ОБЩЕСТВЕННО-ДЕЛОВЫЕ ЗОНЫ

ОД-1	Центральная зона делового, общественного и коммерческого назначения
ОД-2	Зона делового, общественного и коммерческого назначения местного значения
ОД-3	Зона объектов здравоохранения
ОД-4	Зона объектов образования
ОД-5	Зона религиозных объектов
ОД-6	Зона обслуживания и деловой активности при транспортных коридорах и узлах

ПРОИЗВОДСТВЕННЫЕ ЗОНЫ, ЗОНЫ ИНЖЕНЕРНОЙ И ТРАНСПОРТНОЙ ИНФРАСТРУКТУРЫ

П-3	Зона размещения производственных объектов III класса вредности (СЗЗ-300 м)
П-4	Зона размещения производственных объектов IV класса вредности (СЗЗ-100 м)
П-5	Зона размещения производственных объектов V класса вредности (СЗЗ-50 м)
ИТ-1	Коммунальная зона
ИТ-2	Зона транспортной инфраструктуры

ЗОНЫ СЕЛЬСКОХОЗЯЙСТВЕННОГО ИСПОЛЬЗОВАНИЯ

СХ-1	Зона сельскохозяйственных угодий
СХ-2	Зона объектов сельскохозяйственного назначения

ЗОНЫ РЕКРЕАЦИОННОГО НАЗНАЧЕНИЯ

Р-1	Зона озеленения общего пользования
Р-2	Зона объектов спорта, туризма и отдыха

Границы зон с особыми условиями использования территорий:

	Граница санитарно-защитной зоны
	Граница придорожной полосы автодорог регионального значения
	Граница водоохранной зоны
	Граница прибрежной защитной полосы
	Граница охранной зоны объекта культурного наследия
	Граница охранной зоны линейного объекта инженерной инфраструктуры
	Граница зоны затопления Рж1%

Границы территорий объектов культурного наследия:

	Памятник археологии - курган / селище, поселение
	Памятник археологии визуально не прослеживается
	Памятник истории
	Произведение монументального искусства

ЗОНЫ СПЕЦИАЛЬНОГО НАЗНАЧЕНИЯ

СН-1	Зона кладбищ
------	--------------

ИНЫЕ ВИДЫ ТЕРРИТОРИАЛЬНЫХ ЗОН

ИВ-1	Зона озеленения специального назначения
ИВ-2	Зона естественных природных ландшафтов

Территории, для которых градостроительные регламенты не устанавливаются или не распространяются действие регламента:

	Земли, покрытые поверхностными водами
	Сельскохозяйственные угодья в составе земель сельскохозяйственного назначения
	Территории общего пользования и территории, занятые линейными объектами инженерно-транспортной инфраструктуры

- Граница территории, в отношении которой осуществляется подготовка схемы расположения элементов планировочной структуры
- Граница зоны планируемого размещения линейного объекта

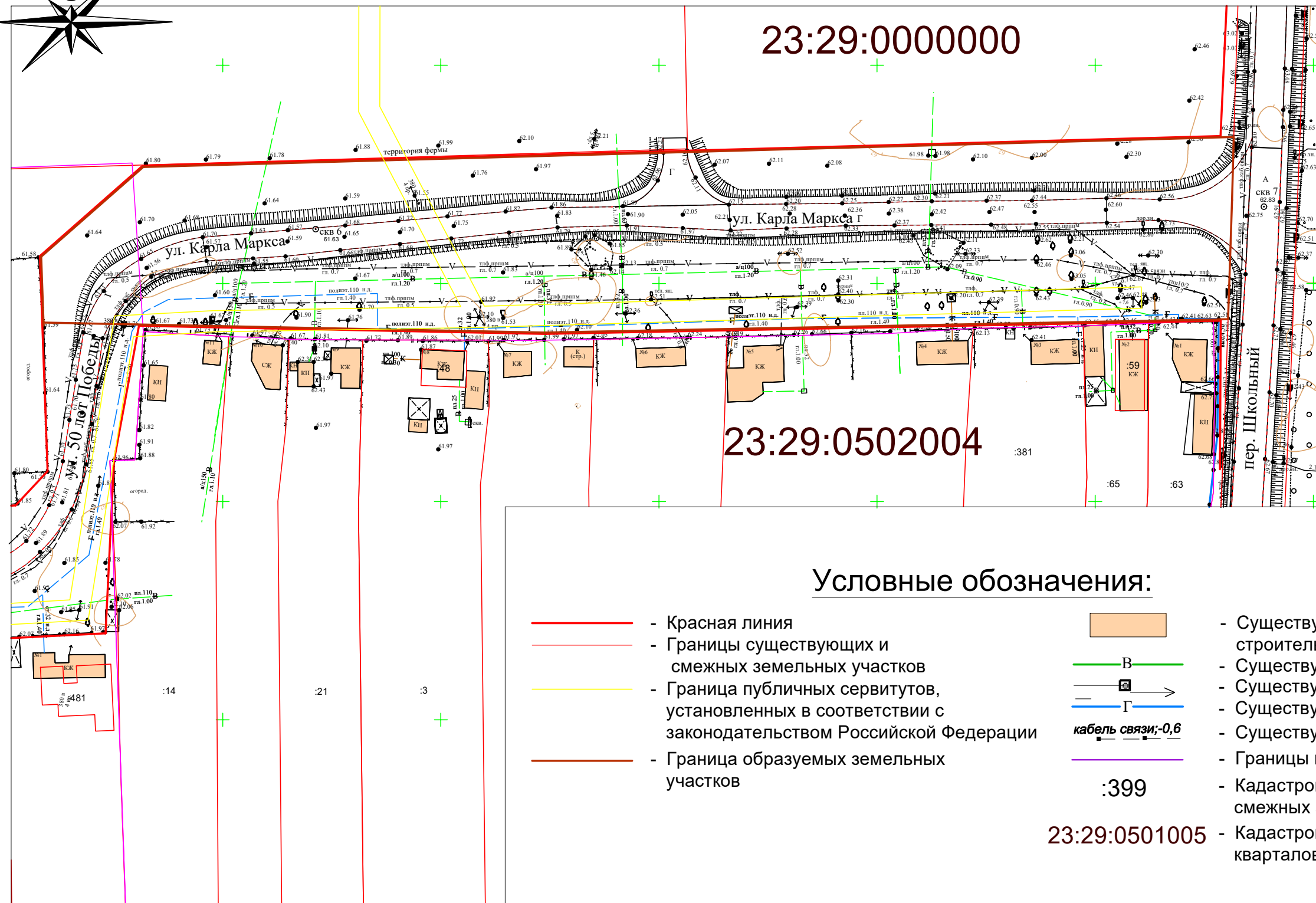
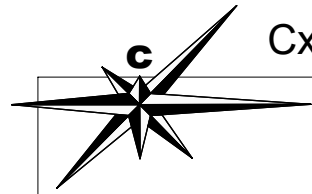
						ПМ	61п-25/09-21
						Проект межевания территории. Объект: "Капитальный ремонт автомобильной дороги по ул. Карла Маркса, ул. 50 лет Победы от а/д хут.Северин - хут.Песчаный - хут.Веревкин до проезда от ул. 50 лет Победы до ул. Пролетарской в с. Ванновское Тбилисского района"	
Изм.	Кол.уч.	Лист	№ док.	Подпись	Дата	Материалы по обоснованию проекта межевания территории	
Директор	Якунин А.А.					Стадия	Лист
ГИП	Бородинова					П	9
Разраб.	Якунин Н.А.					Листов	13
						Схема границ субъектов Российской Федерации, муниципальных образований, населенных пунктов. М 1: 1 0000	
Н. контр.	Якунин А.А.					Градостроительный центр Тбилисского района ИП Якунин А.А	

Взам. инв. №

Подп. и дата

Инв. № подл.

Схема границ существующих земельных участков. Местоположение существующих объектов капитального строительства.
 Схема границ публичных сервитутов, установленных в соответствии с законодательством Российской Федерации. М 1: 1000



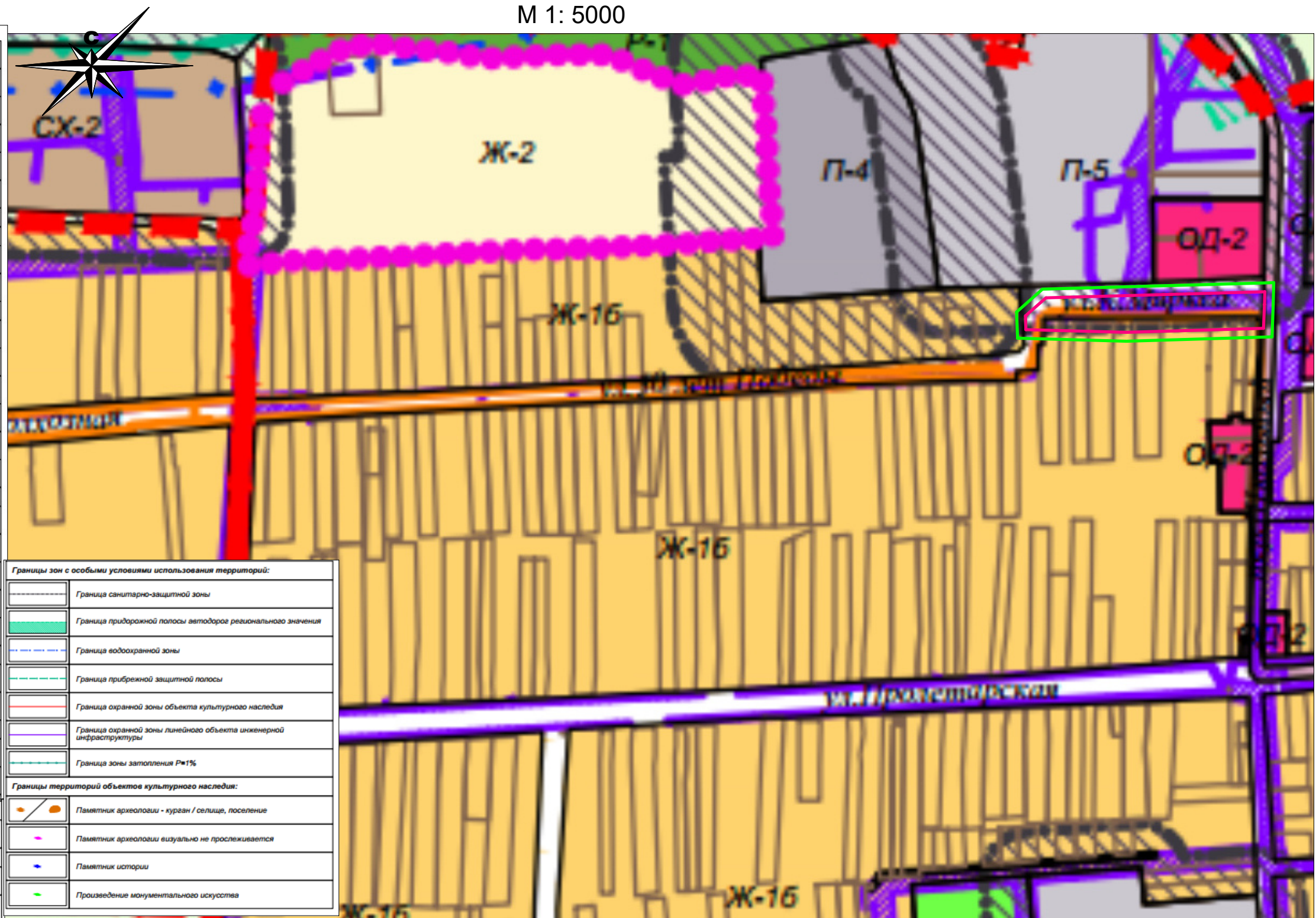
Условные обозначения:

- - Красная линия
- - Границы существующих и смежных земельных участков
- - Граница публичных сервитутов, установленных в соответствии с законодательством Российской Федерации
- - Граница образуемых земельных участков
- Существующие объекты капитального строительства
- В — - Существующий водопровод
- Г — - Существующая ЛЭП
- - Существующий газопровод
- кабель связи: -0,6 — - Существующая линия связи
- - Границы кварталов
- :399 - Кадастровые номера смежных земельных участков
- :381 - Кадастровые номера кварталов

Инов. № подл. Подп. и дата. Взам. инв. №

					ПМ	61п-25/09-21	
					Проект межевания территории. Объект: "Капитальный ремонт автомобильной дороги по ул. Карла Маркса, ул. 50 лет Победы от а/д хут.Северин - хут.Песчаный - хут.Веревкин до проезда от ул. 50 лет Победы до ул. Пролетарской в с. Ванновское Тбилисского района"		
<i>Изм.</i>	<i>Кол.уч.</i>	<i>Лист</i>	<i>№ док.</i>	<i>Подпись</i>	<i>Дата</i>		
<i>Директор</i>	Якунин А.А.					Материалы по обоснованию проекта межевания территории Раздел III. Материалы по обоснованию проекта межевания территории. Графическая часть.	
<i>ГИП</i>	Бородинова						
<i>Разраб.</i>	Якунин Н.А.						
<i>Н. контр.</i>	Якунин А.А.						
					Схема границ существующих земельных участков. Местоположение существующих объектов капитального строительства. Схема границ публичных сервитутов, установленных в соответствии с законодательством Российской Федерации. М 1: 1000		
					Стадия	Лист	Листов
					П	10	13
					Градостроительный центр Тбилисского района ИП Якунин А.А		

Схема границ зон с особыми условиями пользования территории М 1: 5000



УСЛОВНЫЕ ОБОЗНАЧЕНИЯ	
	Граница сельского поселения
	Граница населенного пункта
	Границы территориальных зон
	Границы земельных участков, внесенных в государственный кадастр
	Граница зоны комплексного развития
	Газопровод распределительный высокого давления
Территориальные зоны с установленными градостроительными регламентами:	
ЖИЛЫЕ ЗОНЫ	
	Ж-1б Зона застройки индивидуальными жилыми домами
	Ж-2 Зона развития селитебных территорий в соответствии с генеральным планом поселения
ОБЩЕСТВЕННО-ДЕЛОВЫЕ ЗОНЫ	
	ОД-1 Центральная зона делового, общественного и коммерческого назначения
	ОД-2 Зона делового, общественного и коммерческого назначения местного значения
	ОД-3 Зона объектов здравоохранения
	ОД-4 Зона объектов образования
	ОД-5 Зона религиозных объектов
	ОД-6 Зона обслуживания и деловой активности при транспортных коридорах и узлах
ПРОИЗВОДСТВЕННЫЕ ЗОНЫ, ЗОНЫ ИНЖЕНЕРНОЙ И ТРАНСПОРТНОЙ ИНФРАСТРУКТУРЫ	
	П-3 Зона размещения производственных объектов III класса вредности (СЗЗ-300 м)
	П-4 Зона размещения производственных объектов IV класса вредности (СЗЗ-100 м)
	П-5 Зона размещения производственных объектов V класса вредности (СЗЗ-50 м)
	ИТ-1 Коммунальная зона
	ИТ-2 Зона транспортной инфраструктуры
ЗОНЫ СЕЛЬСКОХОЗЯЙСТВЕННОГО ИСПОЛЬЗОВАНИЯ	
	СХ-1 Зона сельскохозяйственных угодий
	СХ-2 Зона объектов сельскохозяйственного назначения
ЗОНЫ РЕКРЕАЦИОННОГО НАЗНАЧЕНИЯ	
	Р-1 Зона озеленения общего пользования
	Р-2 Зона объектов спорта, туризма и отдыха
ЗОНЫ СПЕЦИАЛЬНОГО НАЗНАЧЕНИЯ	
	СН-1 Зона кладбищ
ИНЫЕ ВИДЫ ТЕРРИТОРИАЛЬНЫХ ЗОН	
	ИВ-1 Зона озеленения специального назначения
	ИВ-2 Зона естественных природных ландшафтов
Территории, для которых градостроительные регламенты не устанавливаются или не распространяется действие регламента:	
	Земли, покрытые поверхностными водами
	Сельскохозяйственные угодья в составе земель сельскохозяйственного назначения
	Территории общего пользования и территории, занятые линейными объектами инженерно-транспортной инфраструктуры

Границы зон с особыми условиями использования территорий:	
	Граница санитарно-защитной зоны
	Граница придорожной полосы автодорог регионального значения
	Граница водоохранной зоны
	Граница прибрежной защитной полосы
	Граница охранной зоны объекта культурного наследия
	Граница охранной зоны линейного объекта инженерной инфраструктуры
	Граница зоны затопления Р=1%
Границы территорий объектов культурного наследия:	
	Памятник археологии - курган / селище, поселение
	Памятник археологии визуально не прослеживается
	Памятник истории
	Произведение монументального искусства

- Граница территории, в отношении которой осуществляется подготовка проекта планировки
- Граница зоны планируемого размещения линейного объекта

Примечание:

1. Границы лестничеств на рассматриваемой территории отсутствуют.
2. Границы особо охраняемых природных территорий на рассматриваемой территории отсутствуют.
3. Границы территорий объектов культурного наследия включенных в единый государственный реестр объектов культурного наследия (памятников истории и культуры) народов Российской Федерации на рассматриваемой территории отсутствуют.

						ПМ	61п-25/09-21					
						Проект межевания территории. Объект: "Капитальный ремонт автомобильной дороги по ул. Карла Маркса, ул. 50 лет Победы от а/д хут.Северин - хут.Песчаный - хут.Веревкин до проезда от ул. 50 лет Победы до ул. Пролетарской в с. Ванновское Тбилисского района"						
Изм.	Кол.уч.	Лист	№ док.	Подпись	Дата	Материалы по обоснованию проекта межевания территории			Стадия	Лист	Листов	
Директор		Якунин А.А.				Раздел III. Материалы по обоснованию проекта межевания территории. Графическая часть.			П	11	13	
ГИП		Бородинова				Схема границ зон с особыми условиями использования территории. М 1: 5000			Градостроительный центр Тбилисского района ИП Якунин А.А.			
Разраб.		Якунин Н.А.										
Н. контр.		Якунин А.А.										

Взам. инв. №	
Подп. и дата	
Инв. № подл.	

РАЗДЕЛ IV. Материалы по обоснованию проекта межевания территории. Текстовая часть

Инва. № подл.	Подп. и дата	Взам. инв. №

Изм.	Кол.уч.	Лист	№ док.	Подпись	Дата

ПМ

61п-25/09-21

Лист

12

4.1 Обоснование определения местоположения границ образуемого земельного участка с учетом соблюдения требований к образуемым земельным участкам, в том числе требований к предельным (минимальным и (или) максимальным) размерам земельных участков

Граница территории расположена в пределах красных линий ул. Карла Маркса. С севера и юга ограничена красными линиями, с запада ул. 50 лет Победы, с востока а/д хут.Северин - хут.Песчаный - хут.Веревкин

4.2 Обоснование способа образования земельного участка

Земельный участок образован исходя из необходимости размещения на данной территории тротуаров и выполнения работ по капитальному ремонту проезжей части ул. Карла Маркса.

4.3 Обоснование определения размеров образуемого земельного участка

Размер образуемого земельного участка определен в соответствии с заданием на проектирование, включая необходимость проведения капитального ремонта проезжей части и устройства тротуаров.

4.4 Обоснование определения границ публичного сервитута, подлежащего установлению в соответствии с законодательством Российской Федерации

Установление публичного сервитута в рассматриваемом проекте не предусмотрено.

Инв. № подл.	Подп. и дата	Взам. инв. №							Лист
			ПМ						
Изм.	Кол.уч.	Лист	№ док.	Подпись	Дата				