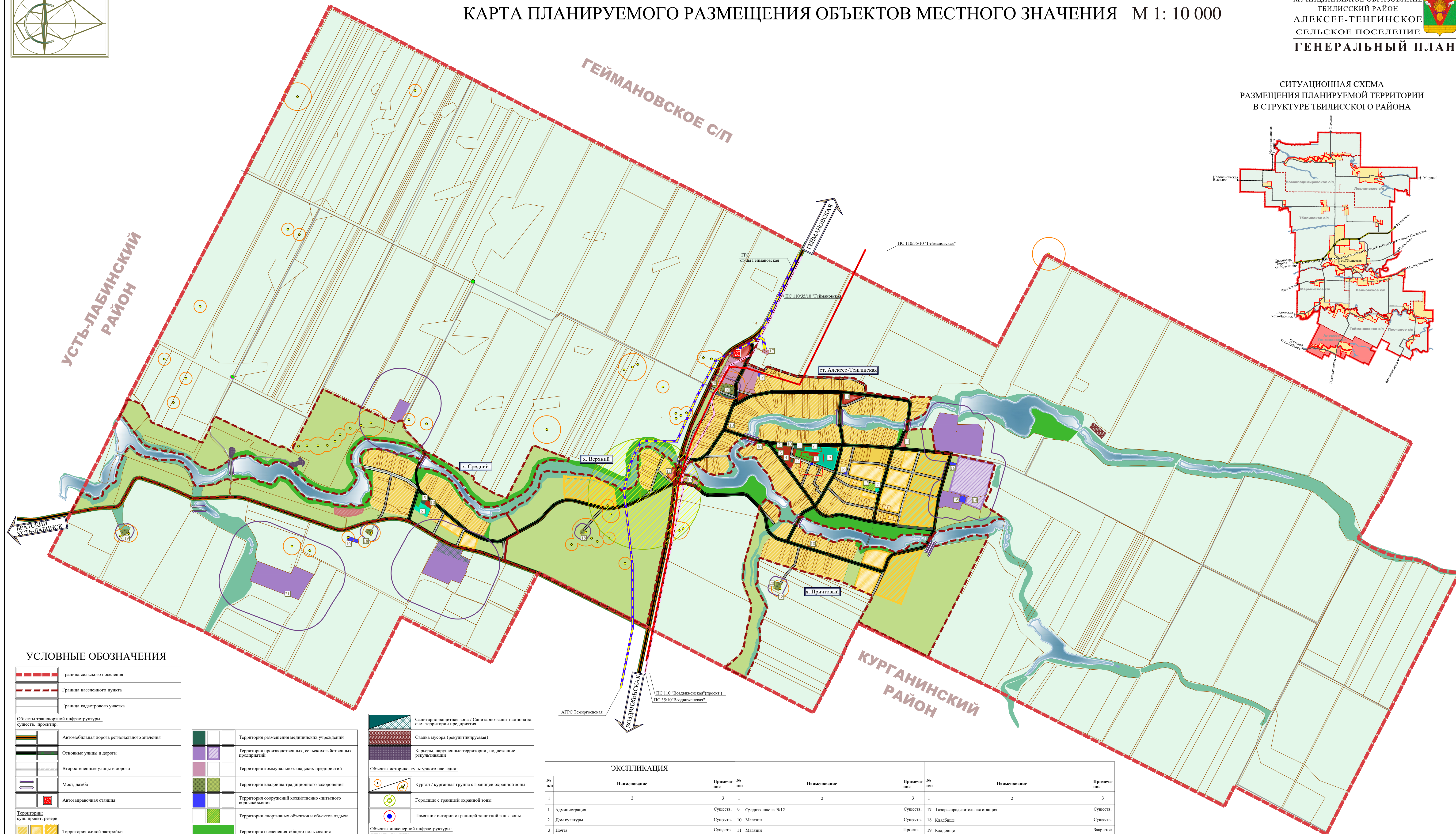
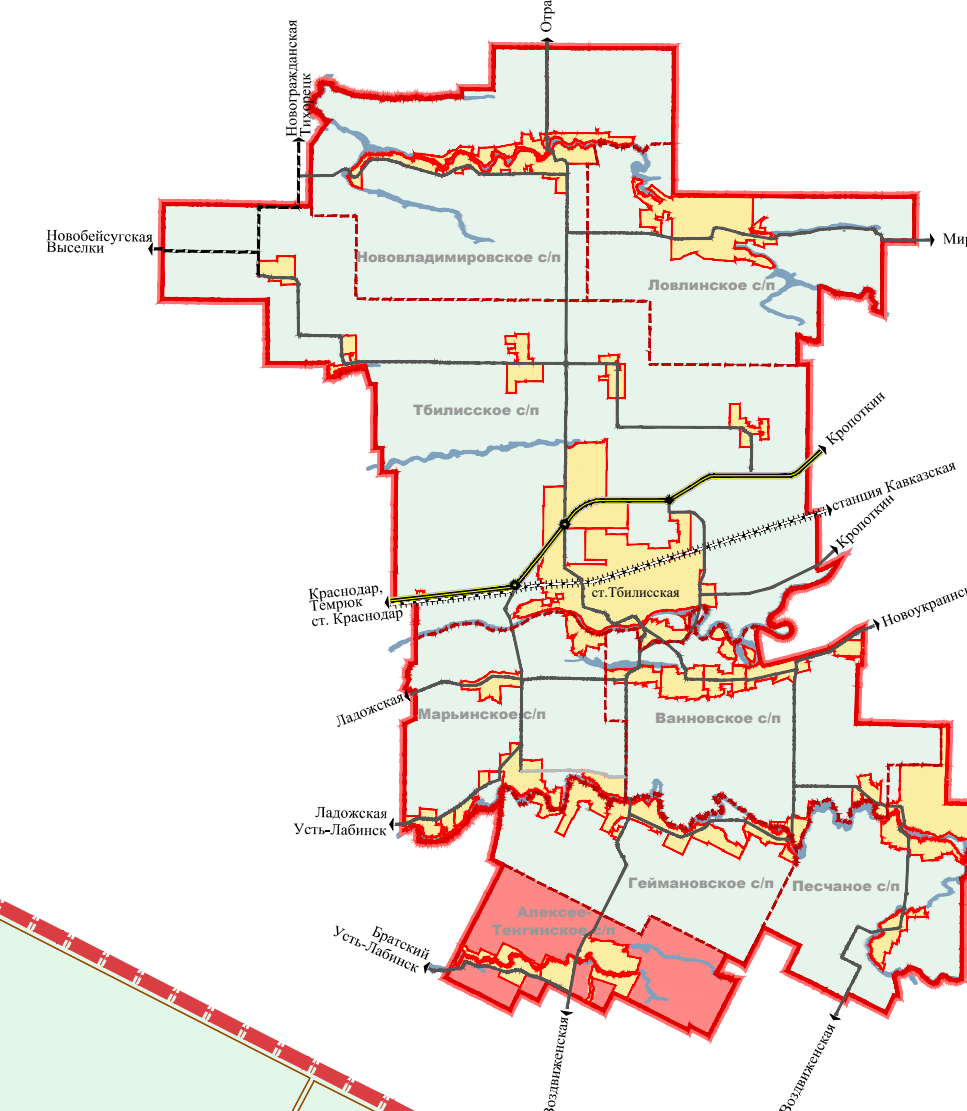


КАРТА ПЛАНИРУЕМОГО РАЗМЕЩЕНИЯ ОБЪЕКТОВ МЕСТНОГО ЗНАЧЕНИЯ М 1: 10 000

МУНИЦИПАЛЬНОЕ ОБРАЗОВАНИЕ
ТБИЛИССКИЙ РАЙОН
АЛЕКСЕЕ-ТЕНГИНСКОЕ
СЕЛЬСКОЕ ПОСЕЛЕНИЕ

ГЕНЕРАЛЬНЫЙ ПЛАН

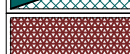


СИТУАЦИОННАЯ СХЕМА
РАЗМЕЩЕНИЯ ПЛАНИРУЕМОЙ ТЕРРИТОРИИ
В СТРУКТУРЕ ТБИЛИССКОГО РАЙОНА



УСЛОВНЫЕ ОБОЗНАЧЕНИЯ

	Граница сельского поселения
	Граница населенного пункта
	Граница кадастрового участка
Объекты транспортной инфраструктуры:	
	существ. просект.
	Автомобильная дорога регионального значения
	Основные улицы и дороги
	Второстепенные улицы и дороги
	Мост, дамба
	Автозаправочная станция
Территории:	
	сущ. просект. резерв
	Территория жилой застройки
	Территория общественно-делового назначения
	Территория возможного размещения объектов рекреационного назначения, в том числе охотничьих и рыболовных б-в, баг-отделка
	Территория размещения средних образовательных школ и детских дошкольных учреждений.

		Территория размещения медицинских учреждений
		Территория производственных, сельскохозяйственных предприятий
		Территория коммунально-складских предприятий
		Территория кладбища традиционного захоронения
		Территория сооружений хозяйственно-питьевого водоснабжения
		Территории спортивных объектов и объектов отдыха
		Территория озеленения общего пользования
		Территория сельскохозяйственного использования
		Земли сельскохозяйственного назначения
		Естественные природные территории (заболоченные, прибрежные территории, болота, луга, многолетние пастбища)

	Санитарно-защитная зона / Санитарно-защитная зона за счет территории предприятия
	Свалка мусора (рекультивируемая)
	Карьеры, нарушенные территории, подлежащие рекультивации
Объекты историко-культурного наследия:	
	Курган / курганная группа с границей охранной зоны
	Городище с границей охранной зоны
	Памятник истории с границей защитной зоны зоны
Объекты инженерной инфраструктуры: сущ-сть, просектр.	
	Линия электропередачи 110 кВ
	Линия электропередачи 35 кВ
	Распределительный газопровод высокого давления

ЭКСПЛИКАЦИЯ								
№ п/п	Наименование	Примечание	№ п/п	Наименование	Примечание	№ п/п	Наименование	Примечание
1	2	3	1	2	3	1	2	3
1	Администрация	Существ.	9	Средняя школа №12	Существ.	17	Газораспределительная станция	Существ.
2	Дом культуры	Существ.	10	Магазины	Существ.	18	Кладбище	Существ.
3	Почта	Существ.	11	Магазины	Проект.	19	Кладбище	Завры
4	Амбулатория на 50 пос./смена	Реконстр.	12	Тренажерный зал	Существ.	20	Кладбище	Проект.
5	Феальдшерско-акушерский пункт	Существ.	13	Спортивная площадка	Проект.	21	Молочно-товарная ферма №1 ЗАО "Алексейтегинское"	Рекон.
6	Детский сад №8 "Солнышко"	Существ.	14	Мельница	Проект.			
7	Детский сад на 60 мест	Проект.	15	Электроподстанция	Существ.			
8	Детский сад на 15 мест	Проект.	16	Водозаборные сооружения	Существ.			

Примечание: карта выполнена на основании и с учетом архитектурно-планировочных решений схемы ПП-1 "Генеральный план (основной чертеж) Алексее-Тенинского сельского поселения", разработанного ООО "ПНПП" в 2010 году в составе Генерального плана Алексее-Тенинского сельского поселения согласно муниципальному контракту №1 от 29.07.2011 утвержденного Решением Совета Алексее-Тенинского сельского поселения № 200 от 14.09.2011 г.

						Муниципальный контракт № 83.001/09-17		
						Внесение изменений в Генеральный план		
						Алексеев-Тенинского сельского поселения Тибисского района		
						Краснодарского края		
Имя	Кол-во	Лист	Из	дого	Подпись	Дата		
Директор	Д.Г.Толмачев					12.15		
ГАП	А.В.Давыдова					12.15		
Генеральный план							марка	лист
							ГП-1	1
Кarta планирования размещения объектов местного значения							ООО ПИ "ЦЕНТРАЛЬПРОЕКТ"	
М. 1:10.000							Кисловодск, 2017г.	